

# glabete.<sup>®</sup>se

sitter som bultat





### **Borra var då - glabete® är nu!**

Limning är framtiden!

För många är limning redan en av de viktigaste teknikerna för att sammanfoga material. Inom fordons- och flygindustrin används redan limning för att klara mycket höga spänningar och påfrestningar och har både ersatt och visat sig vara bättre än de konventionella fästmetoderna såsom bultning, pluggar, nitning eller svetsning.

glabete® erbjuder ett unikt, patenterat koncept med lösningar för borrhjullsfritt montage till konsument, proffs och som individuella, kundanpassade lösningar.

glabete® särskiljer sig från traditionella limmer genom att erbjuda ett flertal unika egenskaper i en och samma produkt. Bland dessa utmärker sig stark direktvidhäftning, kort härdningstid, volymhärdning, härdning mellan två lufttäta ytskikt samt fullt demonterbar!

Med glabete® monterar du snabbt, enkelt, tyst och utan att skita ned! Framtiden är här!

### **Nya krav kräver ny teknik**

Med dagens nya krav på ökad säkerhet mot fuktskador i våtutrymmen, bättre fasadskydd på våra fastigheter m.m. så ställs allt högre krav på installationer och produkter som kan möta nya byggregler. Grunden till reglerna är de enorma skadekostnader som årligen drabbar oss på grund av felaktigt byggande med fuktskador till följd.

Kan vi undvika håltagningar, med punkterade tätskikt som följd, så kan vi också minimera riskerna för skador.

glabete® ger dig denna fördel tillsammans med en ljudlös, dammfri installation som också är både stark, hållbar och fullt demonterbar. Man får också en säker installation där man inte riskerar att borra i el- eller vattenledningar med person-, vatten-, el-, och brandskador som följd.



*I genomsnitt görs det mellan 40-50 hål i ett svenskt badrum. Hål som skulle kunna undvikas.*



## glabete® - Sitter som bultat!

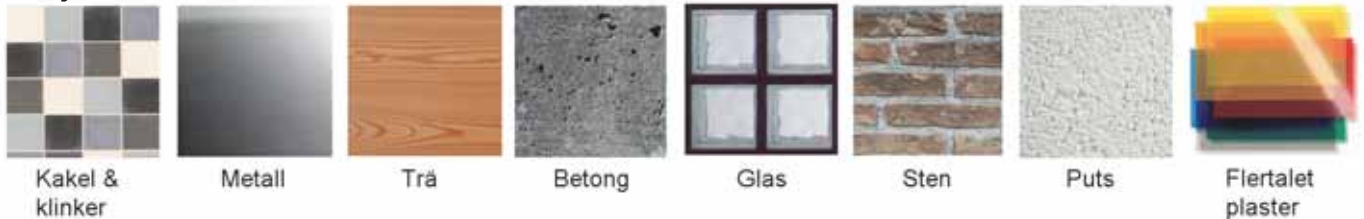
Denna produkt ger dig en unik installationslösning och revolutionerar marknaden för fästteknik. Med glabete® borrhria montagelösningar ges du ett fulländat program som sparar både tid och pengar samtidigt som du får en säker och hållbar installation utan håltagning.

Kravet för att kunna installera glabete® är att underlaget är bärkraftigt samt fritt från damm, smuts och fett.

Med glabete® behöver du inte asa på tunga verktyg och maskiner, kan jobba ljudlöst även i ljudkänsliga miljöer och smutsar inte ner med borrhdam.

glabete® fäster både på släta och grova ytor såsom sten, kakel & klinker, betong, trä, laminat, metaller och flertalet plaster.

### Fästytor



## Detta är skillnaden

glabete® revolutioniserar marknaden för fästdetaljer med en effektiv, ren, och framför allt, en fullt demonterbar produkt. Det sparar också pengar och ansträngning för brukaren i jämförelse med borrhning – m.a.p. utmärkt styrka och vidhäftningsförmåga.

### Volymhärdning

glabete® reagerar och vidhäftar unikt och i full volym mellan lufttäta ytskikt.

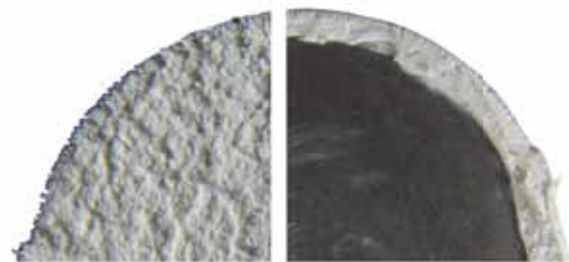
Redan efter 3-5 h har limmet också härdat i större volymer.



Volymhärdning Standard limmer - Ingen volymhärdning

### Härdning mellan två lufttäta ytskikt

glabete® reagerar och härdar unikt även mellan två lufttäta ytskikt och behöver ingen porös yta för genomhärdning.



Ythärdar fullt Traditionellt lim - härdar ej mellan 2 lufttäta ytskikt

### Stark direkt ytvidhäftning



### Fullt demonterbart





## GLABETE - TEKNISK INFO

### glabete® - härdningstid och styrka

glabete är speciellt lämpat för limning mellan två lufttäta material (yta och beslag kan båda vara helt lufttäta). Härdningstid och vidhäftningsstyrka av en metallplatta med en diameter på 40mm (2mm godstjocklek) och med en hävarm på 100mm;



TID	Montageplatta (diameter)	Hävarm	Newton
1 h	40 mm	100 mm	30 N
1,5 h	40 mm	100 mm	80 N
2 h	40 mm	100 mm	100 N
3-4 h	40 mm	100 mm	150 N
Slutlig härdning 72 h		100 mm	220 N

Tider angivna är baserade på en rumstemperatur av 23°C.

Det är viktigt att komma ihåg att vid högre temperaturer accelererar den kemiska reaktionen och vid lägre temperaturer retarderar reaktionen. Processtiden som helhet är beroende utav de tekniska förutsättningarna samt omgivande temperatur och luftfuktighet.

### Tekniska data (mix av komponent A+B)

Brukstid (23°C): 15min +/- 15min  
Belastningsbarhet (23°C) 2-4h  
Full styrka (23°C) 72h

Arbetstemperatur: 5 to 40°C  
Temperaturområde användning: -40 to 100°C  
Kortade exponering (upp till 1 h): 120°C

### Förvaring glabete lim

Frostkänslighet: Nej, men låt vara rumstempererat före användning.  
Rekommenderad förvaringstemperatur: 10 to 25°C  
Hållbarhet (öppnad förpackning): 18 månader

### Övrigt

För vidare teknisk information och säkerhetsdatablad vänligen kontakta oss eller besök vår hemsida [www.glabete.se](http://www.glabete.se).



## glabete® - användningsområden

glabete kan man använda för borrhritt montage inom ett flertal områden och ytor och såväl inomhus som utomhus. Badrum, VVS, Kök, Vardagsrum, Industriellt mm. bara tanken begränsar.

