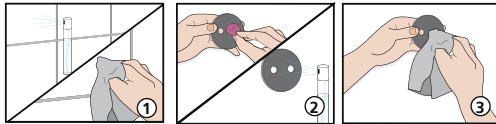


FÖRBEREDELSE



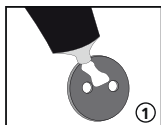
Fästytorna måste vara bärkraftiga, fria från rengöringsmedel, rena, torra samt fria från vax och fett. I de flesta fall räcker det med att torka av ytan med en ren och torr trasa. Använd inga konventionella rengöringsmedel (kan innehålla fett och olja).

Vid behov använd alkoholhaltig rengöringsvätska fri från olja och/eller vaxlösande naturstensrengörare. Torka av med torr trasa före avdunstning.

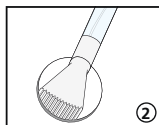
STEG:

1. Förbehandla metaller och limbara platsorter t.ex. olika ABS och PA-plaster (plaster är oftast stämplade med plasttyp).
2. Rugga upp ytskikt med **glabete** puts kudde samt avlägsna dammrester.
3. Spraya med medföljande vätska på båda ytskikten samt torka av med torr trasa före avdunstning.

MONTERING



Tryck ut **glabete** ur tuben för att fästa produkt. Återförslut tuben efter användning med skruvkorken.



Fördela och profilera **glabete** jämnt över produkten med tandspackeln. (vid fleranvändning av tandspackeln avlägsna härdade **glabete** rester).

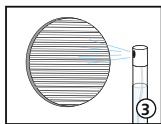


VIKTIGT

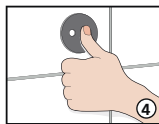
Grundförutsättning för **glabete** Aerosol är att båda limbara ytskikten är släta.

För grövre och ojämna ytskikt rekommenderar vi att använda **glabete** Classic.

Limning är möjlig mellan såväl lufttäta som icke lufttäta ytskikt.



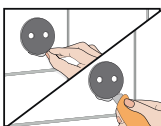
Spraya en gång med sprayen över den profilerade (räfflade) ytan med **glabete**.



Tryck fast montageplatta/produkt mot ytskiktet. Med **glabete** Aerosol limmad produkt kan man lägesjustera i ca 15 min innan härdningen är i full gång.

Redan vid en diameter på 2,5 cm (5 cm²) limyta erhålls ett starkt förband.

AVLÄGSNA LIMRESTER



Eventuella synliga limrester runt limmad produkt avlägsnas enklast, efter härdning, med ett knivblad eller skrapas bort med fingernaglarna. I de flesta fall kan produkten belastas redan efter 3-5 h, avhängt mot egenskaperna för infästningen, belastningskrafter etc.

Härdningsprocessen fortsätter sedan långsamt och **glabete** är fullt härdad efter 72 h.

DEMONTERING



glabete kan avlägsnas helt utan att lämna fläckar.

- A. Lösgör montageplattan genom att vrida loss den med en tång.
- B. Montageplatta monterad med **glabete** kan man demonteras med en spackelspade genom att denne förs bakom fästet och försiktigt lösgör montageplattan.
- C. Alternativt kan ett sågblad eller pianotråd (ståltråd) användas genom att denne förs bakom fästet och försiktigt lösgör montageplattan (var försiktig med sågblad så att detta ej skadar montageytan).
- D. Från hårda ytskikt såsom metaller, natursten, kakel & klinker samt glas kan resterna av **glabete** fullt avlägsnas med en glasskrapa. Vid behov kan de sista resterna lösas upp med en nagelborste och alkoholhaltig rengöringsvätska. På känsliga ytskikt kan resterna av **glabete** lösas upp med en silikonlösare (**glabete** Softclean). På putsade ytor etc. lösgör produkt försiktigt genom vridning eller genom att skära in bakom produkt. Ev. **glabete**-rester är övermålningsbar.

GLABETE ANVÄNDARINFORMATION

glabete Aerosol lämpar sig för borrhöst montage av ett flertal produkter på släta, bärkraftiga underlag, inomhus och utomhus, såsom kakel & klinker, natursten, betong, glas, trä, laminat, metaller och ett flertal plaster.

För grövre och ojämna underlag rekommenderar vi att använda **glabete** Classic.

På följande material vidhäftar ej **glabete**: Polyetylen (PE), Polypropylen (PP) och Polytetrafluoretylen (PTFE) t.ex. teflon. På andra plastmaterial och andra här icke nämnda produkter och underlag är det rådligt att först göra försök (prover) gällande bärighet och vidhäftning. Arbetstemperatur: +5°C till +40°C

Temperaturbeständighet: -40° C till +100°C, god UV-beständighet, och klarar upp till +120°C i kortare periode, upp till 1 h.

Fungerar utmärkt i vätutrymmen och under ånga, dock ej för montage under vatten.

Lagring:

Lagras frostfritt. Före bearbetning med produkt rekommenderas en produkttemperatur på 10-25 C.

GLABETE SÄKERHETSINFORMATION

Hudkontakt med **glabete** är för de flesta ofarligt. Tvätta händer och hud under rinnande vatten med tvål. Vid ögonkontakt skall man spola ögonen i flera minuter, därefter håll ögonlock öppet och uppsök läkare. Om man råkar svälja bör läkare kontaktas omgående. Härdade **glabete** rester kan i mindre mängd kastas med hushållssopor.

Föregående information, speciellt de delar innehållande förslag till användningsområden och användande av vår produkt, är baserad på vår kunskap och erfarenhet. På grund av varierande material och omgivningsfaktorer utanför vår påverkan, rekommenderar vi alltid att själv testa sig fram för att fastställa om produkten är lämpad för Din uppgift eller avsikt. Vidhäftning baserad på denna information eller muntlig rekommendation kan inte garanteras.

För mer information besök: www.glabete.com

EXEMPEL PÅ ANVÄNDNINGSMÖJLIGHETER



Tack vare de unika egenskaperna med yt-och volymreaktion öppnar sig ett otal nya installationsmöjligheter för hemmet, installatören och industrin.